

## Master MEEF 1er degré - parcours Professeur des écoles

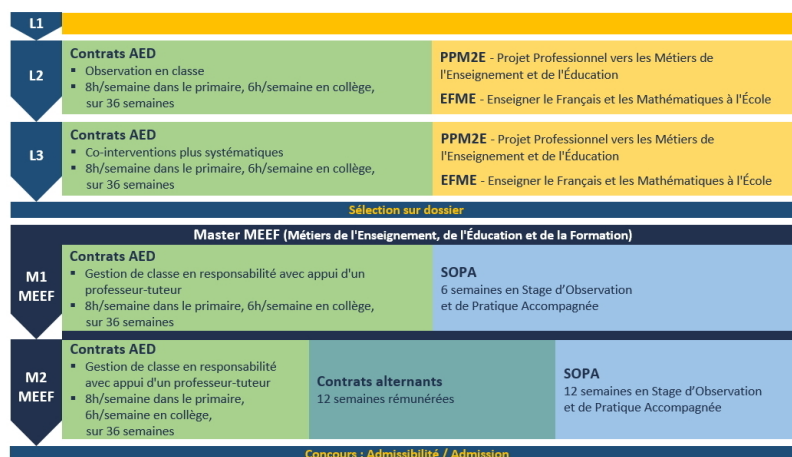
**Le Master Métiers de l'Enseignement, de l'Education et de la Formation (MEEF) mention "Premier degré" prépare les étudiants qui se destinent au métier d'enseignant dans le 1er degré à la prise en compte des besoins éducatifs des enfants.** Il vise à faire acquérir la culture pluridisciplinaire et les compétences relatives au professeur des écoles et plus généralement aux métiers de l'éducation, de l'enseignement et de la formation, de l'accompagnement scolaire et/ou éducatif, de l'animation, de la médiation scolaire et/ou culturelle, du conseil et de l'accompagnement dans le cadre de la formation tout au long de la vie.

**Le Master MEEF mention 1er degré, se décline en 3 parcours distincts : Professeur des écoles et Professeur des écoles parcours International et Professeur des écoles en EAD total.**

Le Master articule à la fois une formation théorique et une formation pratique à l'exercice du futur métier avec la préparation aux épreuves du concours de recrutement, les stages, l'initiation à la recherche et l'initiation à l'analyse de situations professionnelles.

**Le Master 1** inclut une partie disciplinaire, une partie didactique (savoir enseigner), l'apprentissage du métier d'enseignant, une initiation à la recherche. Pour les étudiants ayant été AED (Assistants d'Education) en L2 et L3, l'alternance se poursuit en M1. Pour les autres, la pratique professionnelle est constituée de stages d'observation et de pratique accompagnée dans les établissements scolaires de l'académie d'Amiens.

**Le Master 2** poursuit l'apprentissage du métier et assure la préparation au concours de recrutement de professeurs des écoles (CRPE) (épreuves écrites et orales). Les étudiants AED peuvent poursuivre leur contrat une 4ème année. Les autres étudiants poursuivent leur pratique professionnelle soit sous forme de stages en écoles, soit sous forme de contrats alternants. Le concours intervient en fin de Master.



Contenu de la formation

## Publics concernés

---

Titulaire d'une licence, toutes disciplines

## Lieux de formation

---



## Débouchés professionnels

---

Professeur des écoles en école maternelle et école élémentaire

## MODALITÉS D'ACCÈS

Rendez-vous sur notre page [Admissions](#) pour connaître les dates et modalités de candidature

---